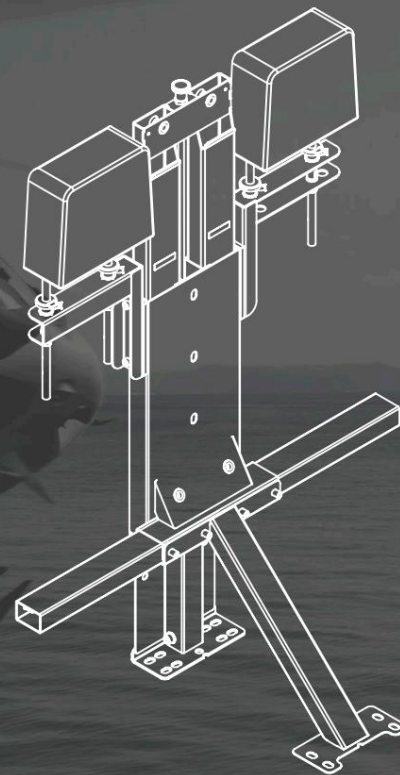


**FASTP**  
*Seat Technologies*



KOMPONENTY TEL-6821c  
A STRUKTURY



## TEL-6821c

### CESTOVAT OŠIDIT CINTURE E POGGIATESTA

#### CHARAKTERISTIKA:

- Elevata všestrannost: può essere nainstalovat Sia sul lato destro che sinistro del veicolo, scegliendo la configurazione singola doppia assemblando smontando ioo componenti
- Altezza delle cinture regolabile
- Poggiatesta v ceně
- Testata M1



### LAVICE RÁM S SEDADLO PÁSY

#### HLAVNÍ VLASTNOSTI:

- Vysoce všestranný: rám lze instalovat na levou i pravou stranu vozidla, výběrem konfigurace s jedním sedadlem sestavením a rozebráním součástí a dvojitý nebo nebo
- Nastavitelná výška bezpečnostního pásu
- Včetně opěrek hlavy
- Testováno pro vozidla M1



### DVOJITÝ RÁM SEDADLA S PÁSOVÝ BOCK

#### HLAVNÍ VLASTNOSTI:

- Výška všestrannost: The Rám může být vlevo i vpravo Namontované na boku vozidla. Se stejným rámem lze postavit jedno nebo dvoumístné řešení
- Nastavitelná výška bezpečnostního pásu
- S opěrkami hlavy
- Testováno pro vozidla M1

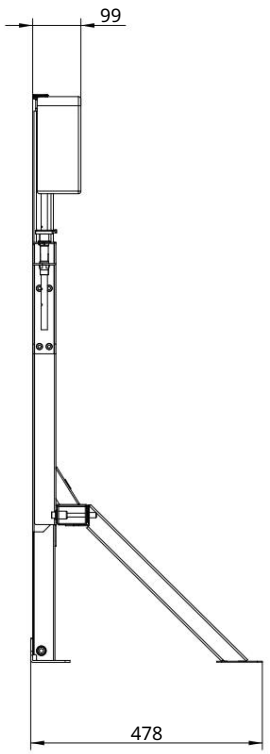
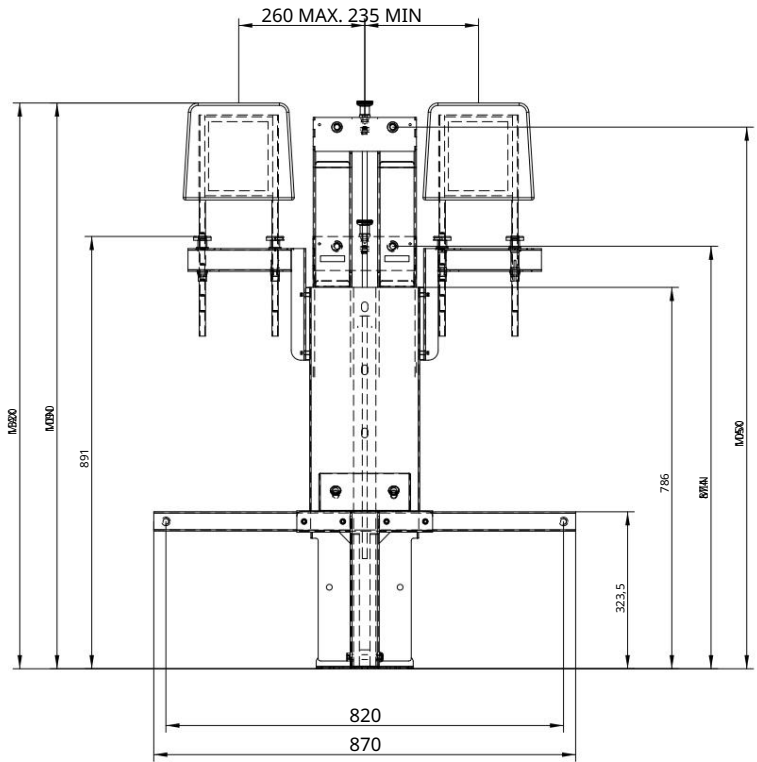


### STRUKTURA DVOJNÁSÓBEK AVEC CEINTURES EN ZABEZPEČENÍ

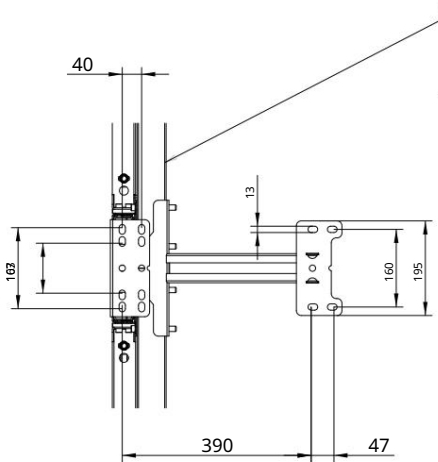
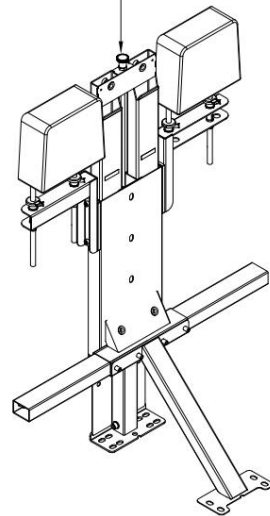
#### ZÁSADY CARACTÉRISTIQUES:

- Velká polyvalence: konstrukci lze namontovat na fois sur le côté être gauche côté vozidla, síla obležení je jednoduchá dvojitá nebo ou sur jako konstrukce choissant en řešení une avec
- Hauteur des ceintures regulované hauteur-en Appuie-tête v ceně
- Testée pour vehicules les M1



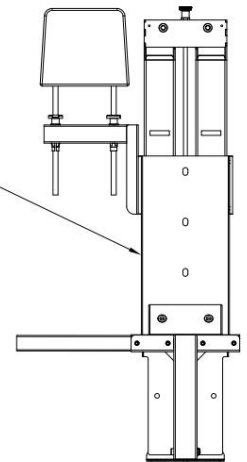


KONFIGURACE BIPOSTO  
 POLOHA PRO DVĚ SEDADLA  
 VÝHLED NA DVOJITÉ SEDADLO  
 POSTAVENÍ VYHRAJTE 2 MÍSTA

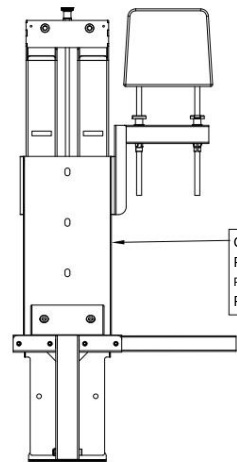


INTERASSI FISSAGGIO A PAVIMENTO  
 OPATŘENÍ PRO UPEVNĚNÍ PODLAHY  
 ROZMĚRY PRO MONTÁŽ NA PODLAHU  
 ENTRE-AXE FIXACE AU SOL

CONFIGURAZIONE MONOPOSTO DESTRA  
 POLOHA PRO JEDNO SEDADLO VPRAVO  
 POHLED NA PRÁVÉ JEDNO SEDADLO  
 POZICE SIEGE MONOPLACE DROITE



CONFIGURAZIONE MONOPOSTO SINISTRA  
 POLOHA PRO JEDNO SEDADLO VLEVO  
 POHLED NA LEVÉ JEDNO SEDADLO  
 POZICE SIEGE MONOPLACE DROITE





TEL-6821c



FASP AUTOMOTIVE SEATS srl

Via Conicchio, 30 - 25136 - Brescia (Italia)

tel +39 030.321776 / +39 030.321885 fax +39  
030.322281 on-line

[www.fasp.it](http://www.fasp.it) / [info@fasp.it](mailto:info@fasp.it)